

TAURON Dystrybucja Spółka Akcyjna

*Wydział Planowania i Rozwoju Sieci (ONP)
Oddział w Wałbrzychu*

Wytyczne projektowe

**„Wymiana stacji transformatorowej WBK81723 –
Boguszyn”**

Opracował:

Michał Dzikowski

Specjalista ds. planowania rozwoju sieci

Zatwierdził:

TAURON Dystrybucja S.A.
Oddział w Wałbrzychu
p.o. Kierownik Wydziału Planowania
i Rozwoju Sieci

17. 11. 2025

Martin Wendland

Kierownik Wydziału Planowania i Rozwoju Sieci

Wałbrzych, listopad 2025

1. Cel realizacji zadania

Celem zadania jest wymiana wyeksploatowanej, wieżowej stacji transformatorowej SN/nN 20/0,4 kV WBK81723 w Boguszynie na stację słupową.

Realizacja zadania przyczyni się do poprawy pewności i niezawodności dostaw energii elektrycznej.

2. Powiązanie z projektami / programami realizowanymi w TAURON Dystrybucja S.A.

Numer karty zadania: WB/003245/25

3. Opis stanu istniejącego.

Stacja wieżowa WBK81723 została wybudowana w 1945 w Boguszynie na działce nr 114. Stacja zasilana jest promieniowo z linii 20 kV L-817-23 (3 x AFL-6 1x35 mm²), ciąg liniowy KDZ817 zasilany z R-Kłodzko.

W stacji zabudowany jest transformator SN/nN 100 kVA. Ze stacji wyprowadzone są 3 obwody nN 0,4 kV:

- X-1 kier. Wieś – wykonany 3 x AL 1x70 mm²,
- X-2 kier. WBK81722 – wykonany 3 x AL 1x70 mm²,
- X-3 kier. WBK81728 Boguszyn – wykonany 3 x AL 1x70 mm²,

Działka nr 114 pod stacją jest własnością TAURON Dystrybucja S.A., jej powierzchnia to ok. 21 m².

Stan istniejący oraz schemat stacji przedstawiają kolejno załączniki nr 1 oraz 3.

4. Stan projektowany.

4.1. Wyeksploatowane słupy nN typu ŻN-10 nr: WBK124226 (nr hist.: X-3/2), WBK124243 (nr hist.: X-2/1) oraz WBK124251 (nr hist.: X-1/1) należy wymienić na nowe słupy mocne z żerdziami typu E.

4.2. Wyeksploatowany słup SN typu ALA-12 nr WBK128398 (nr hist.: L-817-22/14) należy wymienić na nowy słup mocny z żerdzią typu E.

4.3. Na projektowanym słupie z żerdzią typu E, nr WBK128398 (nr hist.: L-817-22/14) należy zabudować w kierunku projektowanej stacji słupowej, rozłączniko-uziemnik 20 kV.

4.4. Na działce nr 114 w Boguszynie, w miejscu z swobodnym dostępem i dojazdem dla służb TAURON Dystrybucja S.A., wybudować słupową stację transformatorową typu STS 20/400.

Stacja powinna być wyposażona w:

- a) transformator 21/0,42 kV, 250 kVA,
- b) rozdzielnicę 0,4 kV wyposażoną w 6 rozłączników bezpiecznikowych listwowych odpływowych 400 A oraz jeden rozłącznik 630 A dla bezprzerwowego podpięcia agregatu prądotwórczego przed rozłącznik główny nN; rozdzielnicę wyposażyc w sygnalizację przepalenia wkładek bezpiecznikowych nN z komunikacją do SCADY,
- c) układ pomiarowy bilansowy energii elektrycznej ze zdalną transmisją danych pomiarowych oraz miejsce pod koncentrator.

Wyposażenie i usytuowanie stacji musi być zgodne z obowiązującą w TAURON Dystrybucja S.A. standardyzacją.

Działka pod stacją jest w użytkowaniu wieczystym TAURON Dystrybucja S.A.

4.5. Stację słupową zasilić projektowaną linią kablową 20 kV (3 x XRUHAKXS 1x120 mm²) z kierunku rozłączniko-uziemnik zabudowany słupie nr WBK128398 (nr hist.: L-817-22/14). W razie potrzeby ww. słup wymienić na nowy słup mocny.

4.6. Do projektowanej stacji dowiązać istniejące obwody nN 0,4 kV:

- X-1 kier. proj. słup X-1/1 – wykonać NA2XY-j 4x240 mm²,
- X-2 kier. proj. słup X-2/1 – wykonać NA2XY-j 4x240 mm²,
- X-3 kier. proj. słup X-3/1 – wykonać NA2XY-j 4x240 mm².

4.7. Należy zdemonstrować/wyburzyć:

- wieżową stację transformatorową nr WBK81723 ,
- odgałęzienie napowietrzne 20 kV L-817-23 (3 x AFL-6 1x35 mm²) od słupa nr WBK128398 (nr hist.: L-817-22/14) do stacji WBK81723.
- przęsła obwodów nN zgodnie z rysunkiem nr 2.

4.8. Przewód światłowodowy podwieszony między słupami X-1/1, X-2/1 oraz X-3/1 przenieść na projektowane słupy.

4.9. Zaprojektować ochronę przeciwprzepięciową i przeciwporażeniową. Do obliczeń ochrony przeciwporażeniowej należy przyjąć prąd 1-fazowego zwarcia doziemnego: 41 A, czas jego trwania: 10 s. (zasilanie z R-Kłodzko)

4.10. Przy opracowaniu dokumentacji projektowej należy kierować się zasadami wiedzy technicznej oraz aktualnie obowiązującymi w TAURON Dystrybucja S.A. standardami technicznymi sieci, które są dostępne na stronie internetowej www.auron-dystrybucja.pl.

4.11. Przed przystąpieniem do projektowania uzgodnić lokalizację stacji transformatorowej, wraz z jej dowiązaniem 20 kV i 0,4 kV, z Wydziałem Planowania i Rozwoju Sieci TAURON Dystrybucja S.A. Oddział w Wałbrzychu.

4.12. W porozumieniu z Wydziałem Eksploatacji należy uzgodnić:

- a) numerację proj. urządzeń,
- b) listę urządzeń podlegających demontażowi w rozbiu na urządzenia:
 - do utylizacji,
 - do ponownego wykorzystania,
 - do zwrotu do wskazanej lokalizacji TAURON Dystrybucja S.A. Oddział w Wałbrzychu,

5. Załączniki

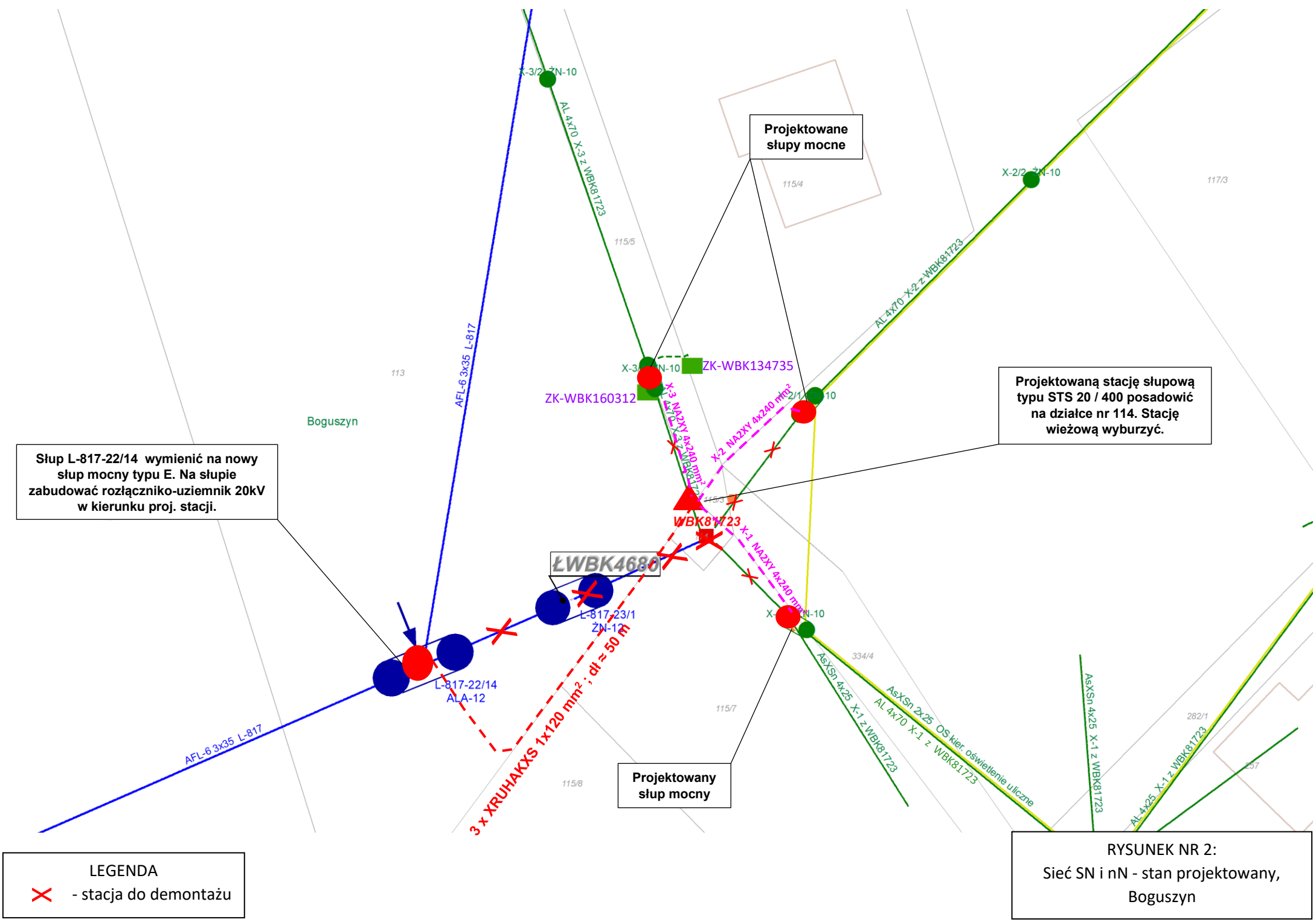
Załącznik nr 1 – Stan istniejący

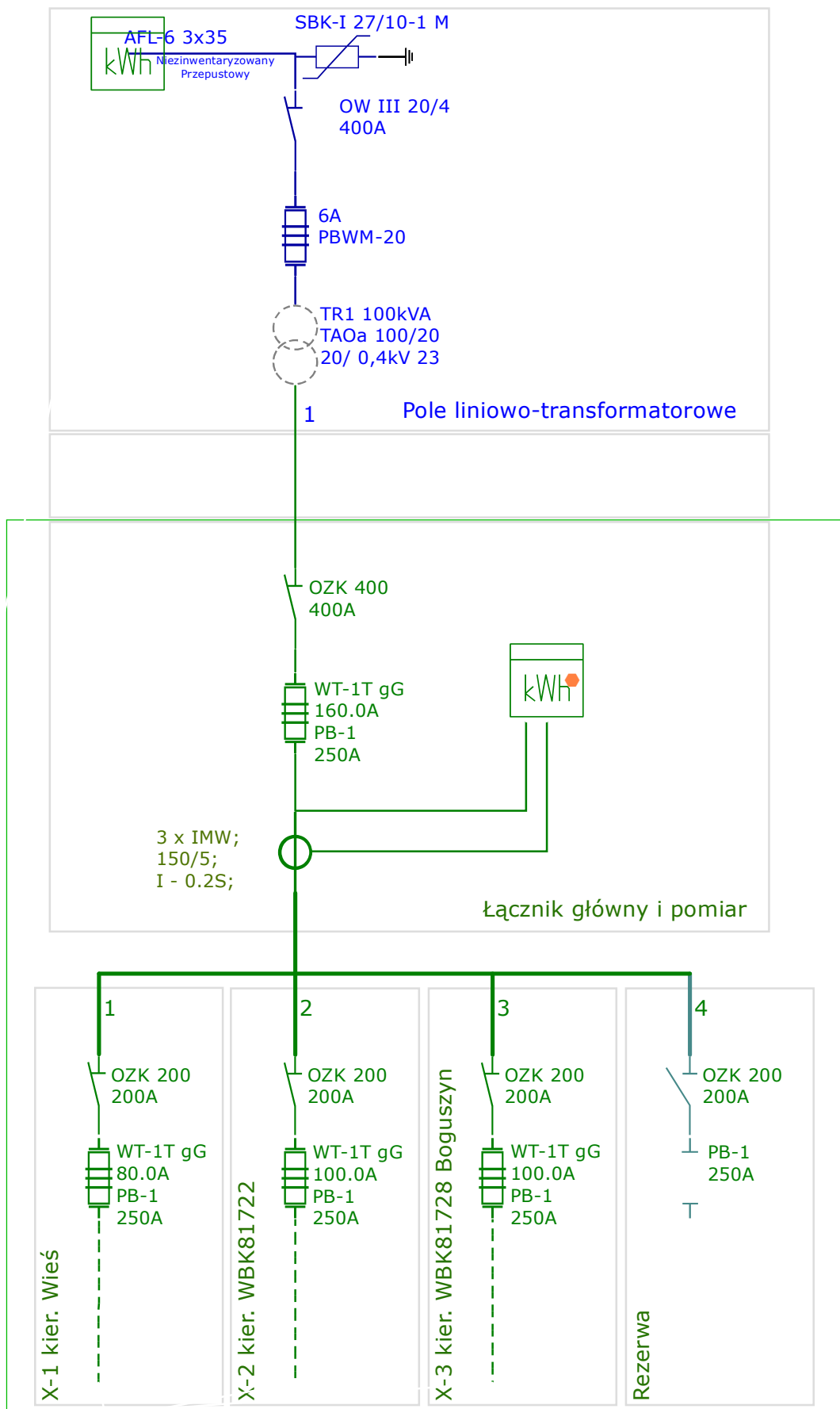
Załącznik nr 2 – Stan projektowany

Załącznik nr 3 – Schemat stacji WBK81723.

6. Opinia OME

Uzgodniono – OME nie wniosło uwag, e-mail z dnia 29.10.2025 od P. Siusta.





WBK81723 R-817-23 Boguszyn

Tauron Dystrybucja S.A. Oddział: Wałbrzych

Rejon: Kłodzko

Wprowadził: Rector

Data aktualizacji: 13.07.2004

Wprowadzono z dokumentacji: WBK817-23